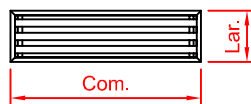
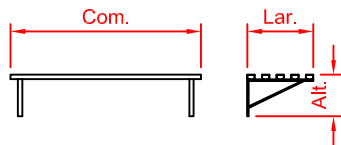




Prateleira graduada em aço inox

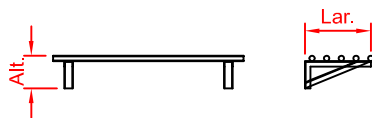
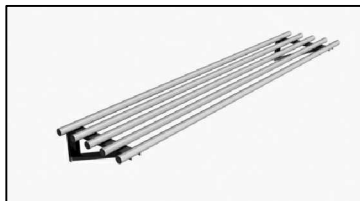


Características

- Construção em chapa de aço inoxidável padrão AISI 304, liga 18.8
- Mãos francesas em chapa dobrada Tipo "U" em chapa de aço inoxidável padrão AISI 304, liga 18.8
- Fixação através de parafusos e buchas para alvenaria
- Espelhos opcionais para faces de encosto com alvenaria
- Dimensões não contempladas na tabela abaixo somente sob consulta

MODELO	DIMENSÕES (mm)			EMBALAGEM	
	Com.	Lar.	Alt.	kg	m ³
PRG 060 45	600	x 450	x 300	-	0,081
PRG 080 45	800	x 450	x 300	-	0,108
PRG 100 45	1000	x 450	x 300	-	0,135
PRG 120 45	1200	x 450	x 300	-	0,162
PRG 140 45	1400	x 450	x 300	-	0,189
PRG 160 45	1600	x 450	x 300	-	0,216
PRG 180 45	1800	x 450	x 300	-	0,243
PRG 200 45	2000	x 450	x 300	-	0,270
PRG 220 45	2200	x 450	x 300	-	0,297
PRG 240 45	2400	x 450	x 300	-	0,324
PRG 260 45	2600	x 450	x 300	-	0,351
PRG 280 45	2800	x 450	x 300	-	0,378

Prateleira tubular em aço inox



Características

- Construção em tubo Ø1" de aço inoxidável padrão AISI 304, liga 18.8
- Mãos francesas em chapa dobrada Tipo "U" padrão AISI 304, liga 18.8
- Fixação através de parafusos e buchas para alvenaria
- Dimensões não contempladas na tabela abaixo somente sob consulta

MODELO	DIMENSÕES (mm)			EMBALAGEM	
	Com.	Lar.	Alt.	kg	m ³
PRT 060 45	600	x 450	x 300	-	0,081
PRT 080 45	800	x 450	x 300	-	0,108
PRT 100 45	1000	x 450	x 300	-	0,135
PRT 120 45	1200	x 450	x 300	-	0,162
PRT 140 45	1400	x 450	x 300	-	0,189
PRT 160 45	1600	x 450	x 300	-	0,216
PRT 180 45	1800	x 450	x 300	-	0,243
PRT 200 45	2000	x 450	x 300	-	0,270
PRT 220 45	2200	x 450	x 300	-	0,297
PRT 240 45	2400	x 450	x 300	-	0,324
PRT 260 45	2600	x 450	x 300	-	0,351
PRT 280 45	2800	x 450	x 300	-	0,378